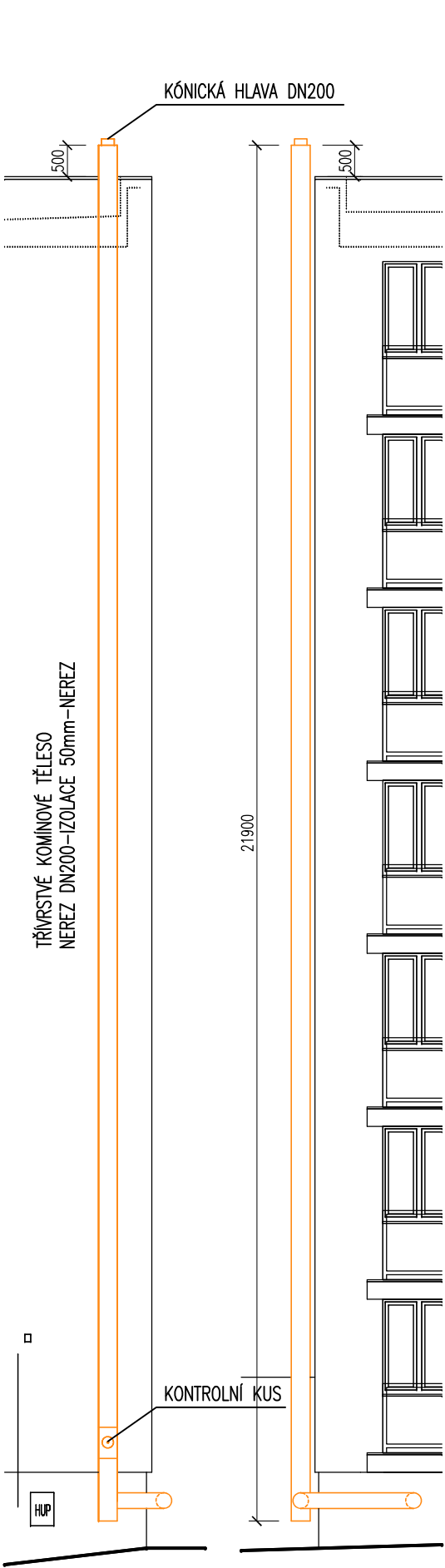
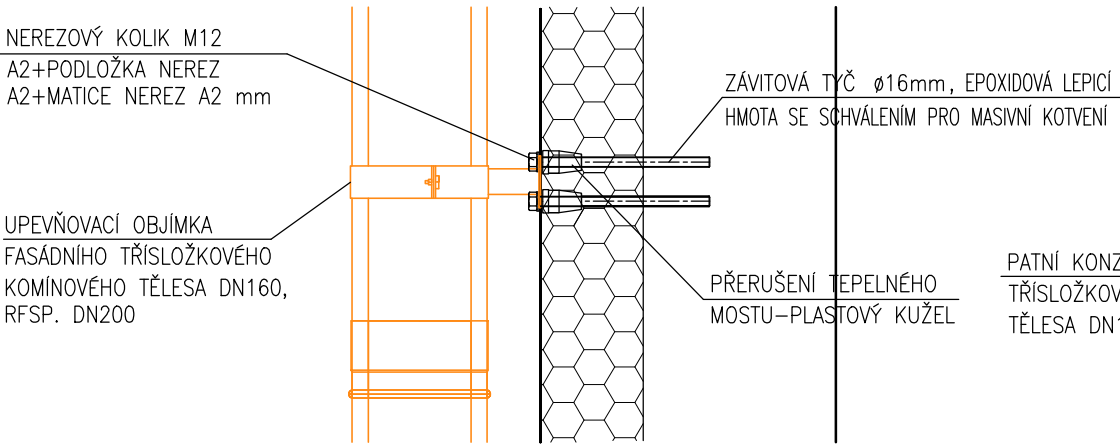


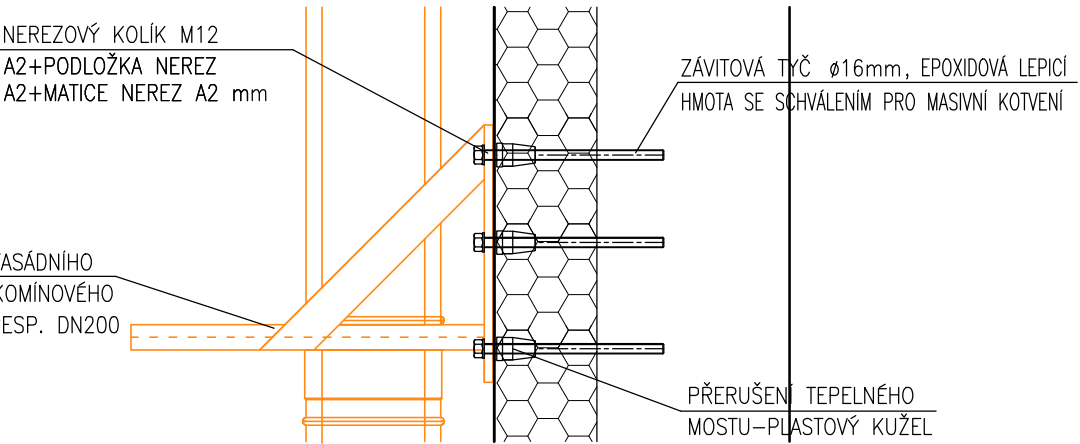
POHLEDY 1:100



SYSTÉMOVÉ ŘEŠENÍ DISTANČNÍ MONTÁŽE



SYSTÉMOVÉ ŘEŠENÍ PATNÍ KONZOLA



POPIS

- VEŠKERÉ STÁVAJÍCÍ ODVODY SPALIN BUDOU DOMONTOVÁNY A EKOLOGICKY ZLIKVIDOVÁNY
- NOVÝ ODOVD SPALIN V INTERIÉRU PPR SPALINOVÉ POTRUBÍ DN200 / DN160
- ODVOD KONDENZÁTU ZE SPALINOVÉHO POTRUBÍ SVĚST PŘES ODKAPOVÉ SIFONY DO NEUTRALIZAČNÍHO ZAŘÍZENÍ A NÁSKEDNĚ DO KANALIZACE
- NOVÝ ODOVD SPALIN V EXTERIÉRU TŘÍVRSTVÉ KOMÍNOVÉ TĚLESO VE SKLADBĚ NEREZ DN200-NEHOŘLAVÁ IZOLACE 50mm-NEREZ
- ZALOŽENÍ NA STĚNĚ NA PATNÍ KONZOLI, OSAZENÍ PŘED KONTAKTNÍM ZATEPLENÍM
- UKONČENÍ KOMÍNU KÓNICKOU HLAVICÍ 500mm NAD ROVINOU ATIKY
- PŘED REALIZACÍ JE NUTNABRŽENÉ SVĚTLOSTI KOMÍNOVÉHO TĚLESA, KOUŘOVODU, ZPŮSOB PŘIPOJENÍ, KOTVENÍ A DODRŽET POŽADAVKY NA ODVOD SPALIN DLE KONKRÉTNÍHO DODANÉHO VÝROBKU

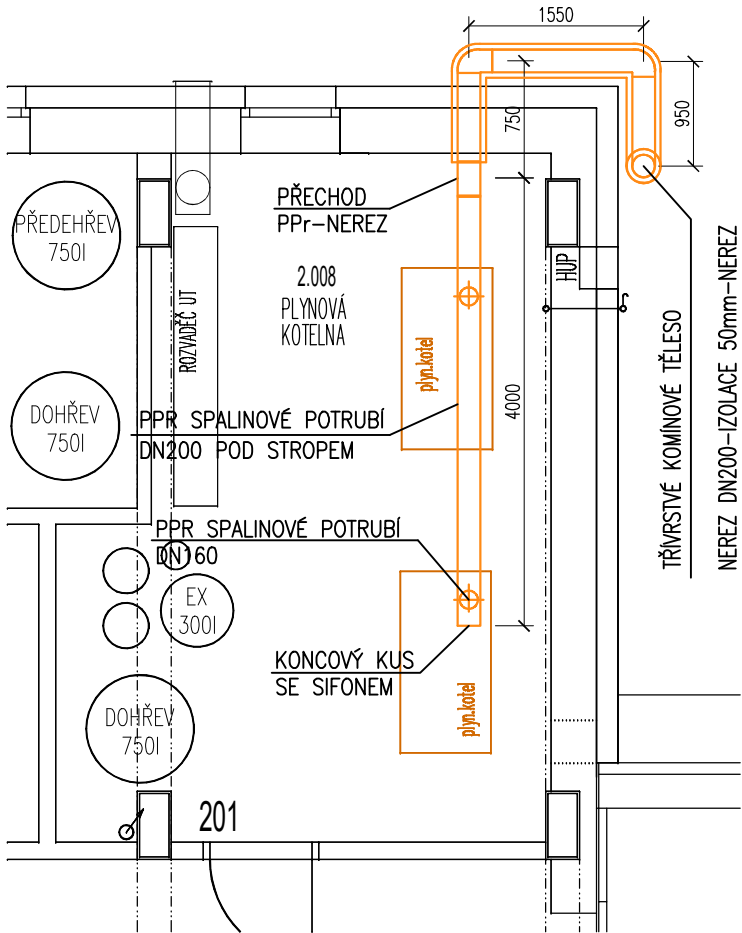
UPOZORNĚNÍ:

- VEŠKERÉ ROZMĚRY NUTNO OVĚŘIT NA STAVBĚ, ROZMĚRY UVÁDĚNY VČETNĚ OMÍTEK
- V PŘÍPADĚ NESROVNALOSTÍ NEBO ODCHYLEK OD STAVU PŘEDPOKLÁDANÉHO PROJEKTOVOU DOKUMENTACÍ MUSÍ BÝT NEPRODLENĚ UVĚDOMĚN GENERÁLNÍ PROJEKTANT
- PODROBNÉ SPECIFIKACE MATERIÁLŮ A VÝROBKŮ JSOU UVEDENY V TABULKÁCH VÝROBKŮ, TABULCE SKLADEB A TECHNICKÉ ZPRÁVĚ
- VEŠKERÉ DODÁVKY VÝROBKŮ, MATERIÁTY A POVRCHY BUDOU VZORKOVÁNY

POZNÁMKA:

- TATO DOKUMENTACE JE DOKUMENTACÍ PRO PROVEDENÍ STAVBY VE SMYSLU PLATNÝCH PŘEDPISŮ A NOREM A NENAHAZUJE REALIZAČNÍ (VÝROBNÍ A DÍLENSKOU) DOKUMENTACI, JEJÍŽ ZPRACOVÁNÍ JE POVINNOSTÍ DODAVATELE STAVBY
- TECHNICKÁ ZPRÁVA JE NEDÍLNOU SOUČÁSTÍ PROJEKTOVÉ DOKUMENTACE. PROJEKTOVÁ DOKUMENTACE SE SKLÁDÁ Z ČÁSTI STAVEBNĚ ARCHITEKTONICKÉ, STATICKÉ A DALŠÍCH NAVAZUJÍCÍCH PROFESÍ, PROTO JE NUTNÉ JI BRÁT JAKO CELEK, PŘI ZJIŠTĚNÍ NEJASNOSTÍ A PŘÍPADNÝCH KOLIZÍ JE NUTNO KONTAKTOVAT GP

PŮDORYS 1:75



DOMOV SEDLČANY  
REVITALIZACE PLÁŠŤŮ BUDOV A TECH. VYBAVENÍ  
U KULTURNÍHO DOMU 746, 264 01 SEDLČANY

STAVEBNĚ ARCHITEKTONICKÁ ČÁST

HLAVNÍ INŽENÝR PROJEKTU	Ing. arch. David Belko
ARCHITEKTONICKÉ ŘEŠENÍ	Ing. arch. David Belko
ODPOVĚDNÝ PROJEKTANT ČÁSTI	Ing. arch. David Belko
VYPRACOVAL	Ing. arch. David Belko

architektonické studie, návrhy interiérů  
projektová dokumentace pozemních staveb  
zaměření a pasportizace stávajících staveb  
průkazy penb, energetické poradenství

**arde**  
architektura design

U Děkaný 1645/6, 140 00 Praha 4  
web: www.belko.cz tel. 775 660 215

INVESTOR	Domov Sedlčany
DATUM	12/2023
ČÍSLO ZAKÁZKY	2303
STUPEŇ DOKUMENTACE	DPS

MĚŘÍTKO ČÍSLO  
D2.1.20.

ODKOUŘENÍ KOTLŮ K1

P2